



# KREGI

KLIMA- & RESSOURCEN-  
EFFIZIENZ IN  
GEWERBE- &  
INDUSTRIEGEBIETEN

Das bundesweite Pilotprojekt entwickelt einen Maßnahmenkatalog zu klima- und ressourceneffizientem Bau und Betrieb von Gewerbe- und Industriegebieten. Mit diesem wird es kommunalen Entwicklern und Bauherren zukünftig möglich sein, Gewerbe- und Industriegebiete ressourcenoptimiert zu planen und zu betreiben.



Lebenszyklusweiter Ansatz:  
Betrachtung aller Lebenszyklusphasen



Entwicklung eines umfangreichen  
Maßnahmenkatalogs mit Punktesystem



Einfach. Wirkungsvoll. Messbar.  
Ein Navigationsgerät für die flexible Umsetzung  
von ressourceneffizienten Gewerbegebieten



Praxiserprobung anhand von  
Pilotgebieten im Inland

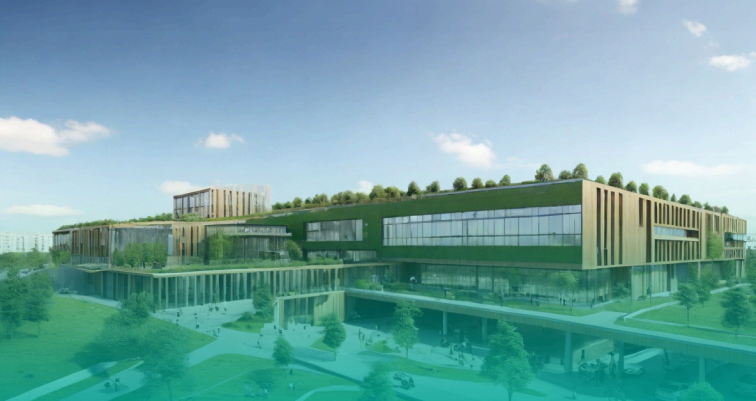


Projektzeitraum:  
Oktober 2023 - Oktober 2027



**QR-Code scannen & mehr  
zum Projekt erfahren**

[www.kregi.de](http://www.kregi.de)



# Neue Maßstäbe im Klima- und Ressourcenschutz

**...können auch Sie setzen!**

Wir sind jederzeit auf der Suche nach starken Partnern für unser Projekt. Werden Sie assoziierter Partner, planen Sie Ihre Gewerbegebiete nach dem KREGI Maßnahmenkatalog oder unterstützen Sie unser Projekt mit Ihrem Wissen – gemeinsam für die Ressourcenwende!

Ihr Kontakt:  
CHRISTINA BACHEM  
Projektmanagerin  
02421 22-1084112  
[c.bachem@kreis-dueren.de](mailto:c.bachem@kreis-dueren.de)



Gefördert durch:



Kofinanziert durch:

Ministerium für Wirtschaft,  
Industrie, Klimaschutz und Energie  
des Landes Nordrhein-Westfalen



aufgrund eines Beschlusses  
des Deutschen Bundestages